

Установка плагина для работы со средством электронной подписи

Обратите внимание, что для работы на Едином портале государственных услуг (<http://www.gosuslugi.ru/>) рекомендованы следующие браузеры: Internet Explorer 9 и выше, Google Chrome Portable версии 3x (скачайте, пройдя по ссылке <http://www.fss33.ru/files/ChromePortable.exe>), Mozilla Firefox, Opera, Яндекс.Браузер.

Для подтверждения личности с помощью электронной подписи или регистрации юридического лица следует установить специальную программу – плагин. Для начала установки плагина необходимо перейти по ссылке «Plugin для работы с электронной подписью» в соответствующем всплывающем окне (см. рис. 1). Отобразится страница установки плагина.

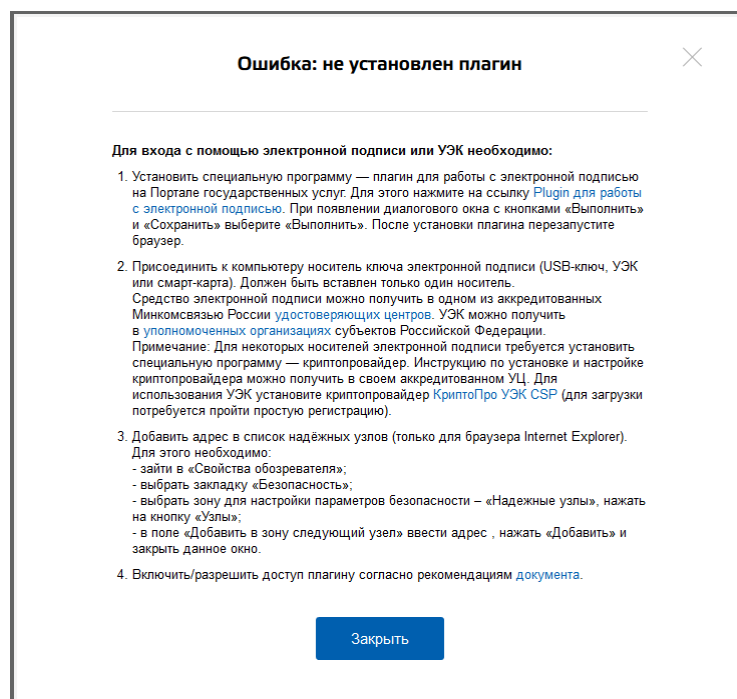


Рисунок 1 – Страница установки плагина

Загрузка плагина начнется автоматически (см. рис. 2).

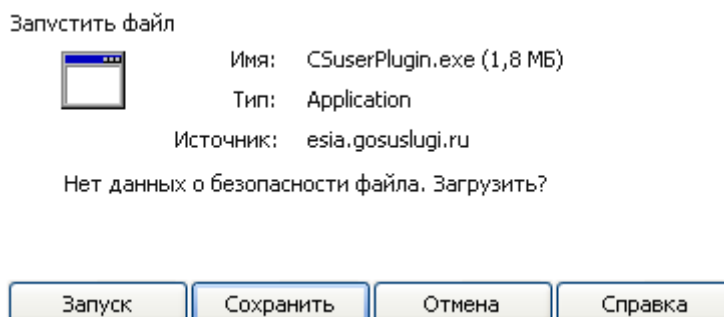


Рисунок 2 – Окно загрузки плагина

Необходимо нажать на кнопку «Запуск». Отобразится мастер установки плагина (см. рис. 3).

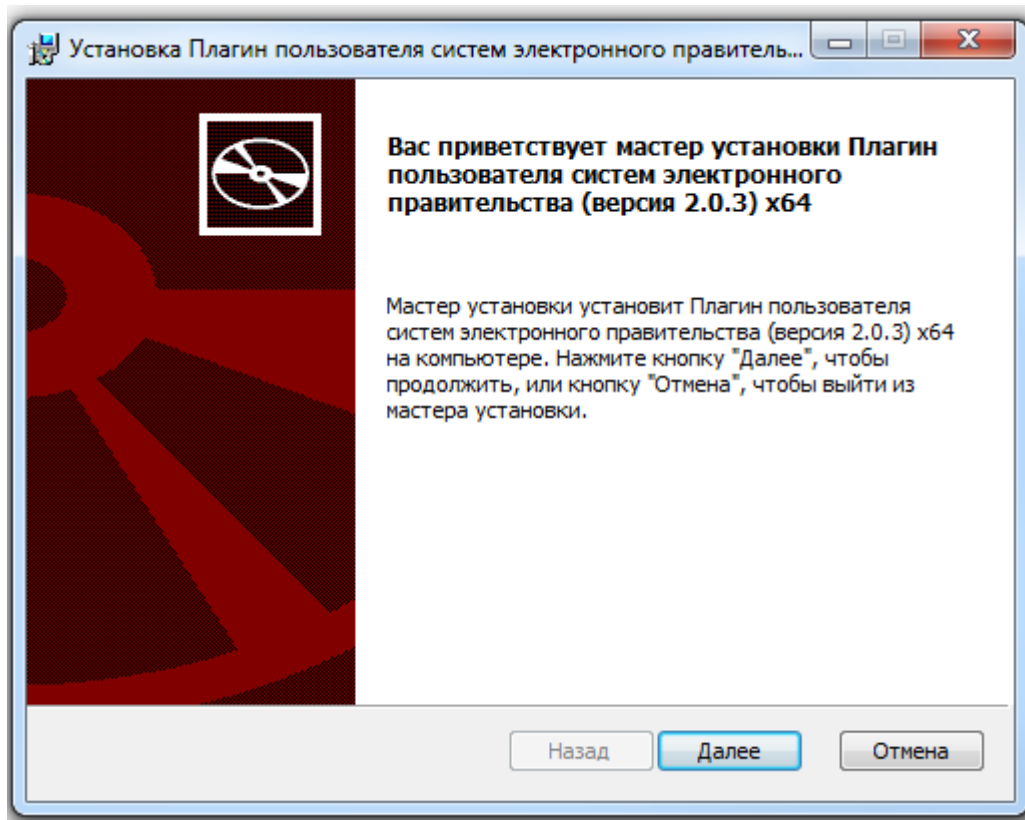


Рисунок 3 – Мастер установки плагина

Необходимо следовать инструкциям мастера установки. После завершения установки требуется перезапустить браузер.

НАСТРОЙКИ БРАУЗЕРОВ ДЛЯ РАБОТЫ С ПЛАГИНОМ

INTERNET EXPLORER

Для работы на портале государственных услуг рекомендовано использовать браузер Internet Explorer версии 9 и выше.

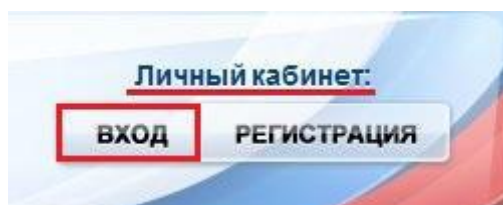
В случае если после установки плагина возникают ошибки, необходимо произвести дополнительные настройки.

Открыть браузер Internet Explorer:



Перейти по ссылке: <http://www.gosuslugi.ru/>

Нажать кнопку «Вход» в разделе «Личный кабинет»:



Попробовать авторизоваться с помощью Средства электронной подписи:

Необходима авторизация

Для доступа к системам и сервисам Электронного правительства вам нужно пройти авторизацию.

Вход

[Регистрация](#)

Телефон [E-mail](#) [СНИЛС](#)

Пароль

Запомнить меня

[Не удается войти?](#)

ВОЙТИ ПРИ ПОМОЩИ



[Средства электронной подписи](#)



[Универсальной электронной карты](#)

Ввод пин-кода

Введите пин-код для своего сертификата электронной подписи:

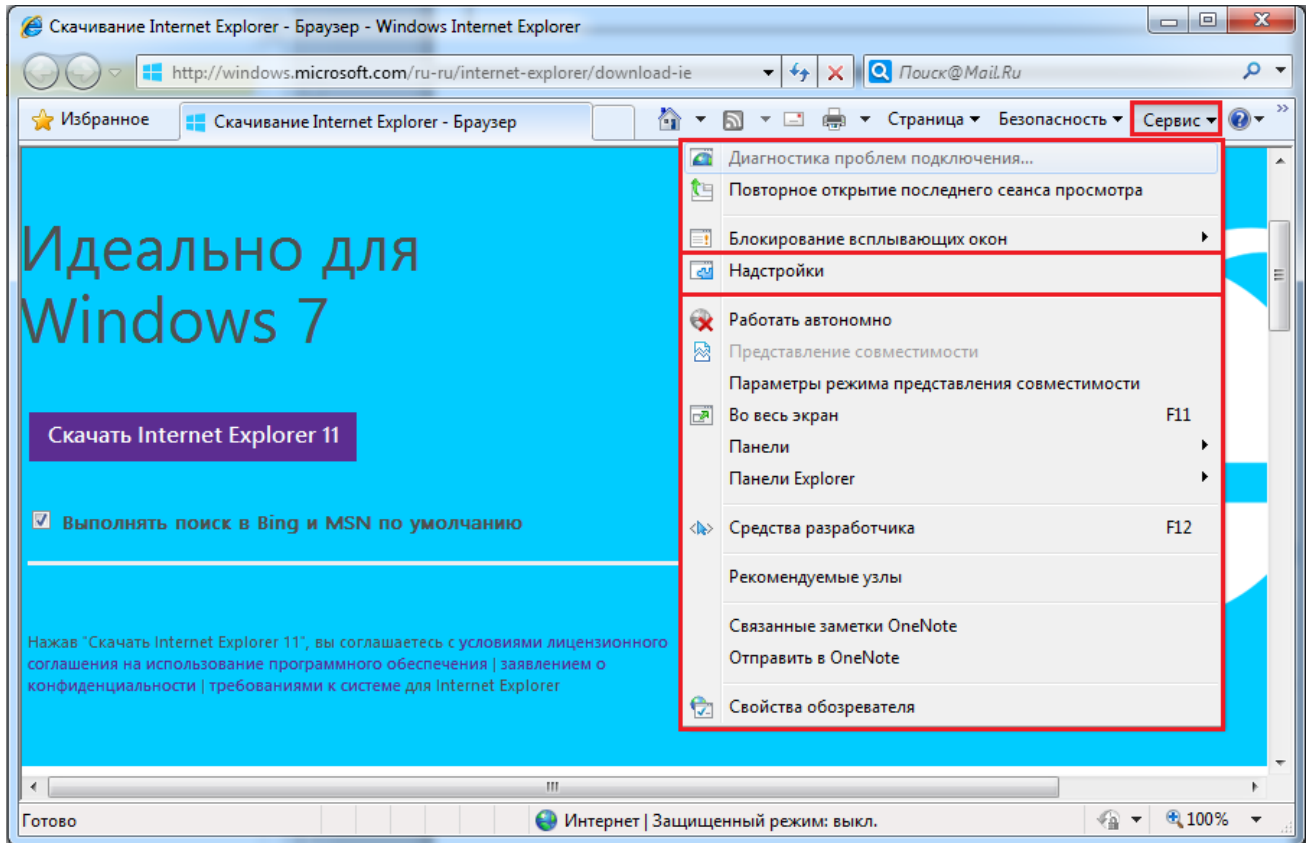
ОАО «Ростелеком»
Издатель: Тестовый УЦ РТК 2
Кому выдан: Зевахин Денис Юрьевич
Действителен: с 26.05.2014 по 26.05.2015

Пин-код **1**

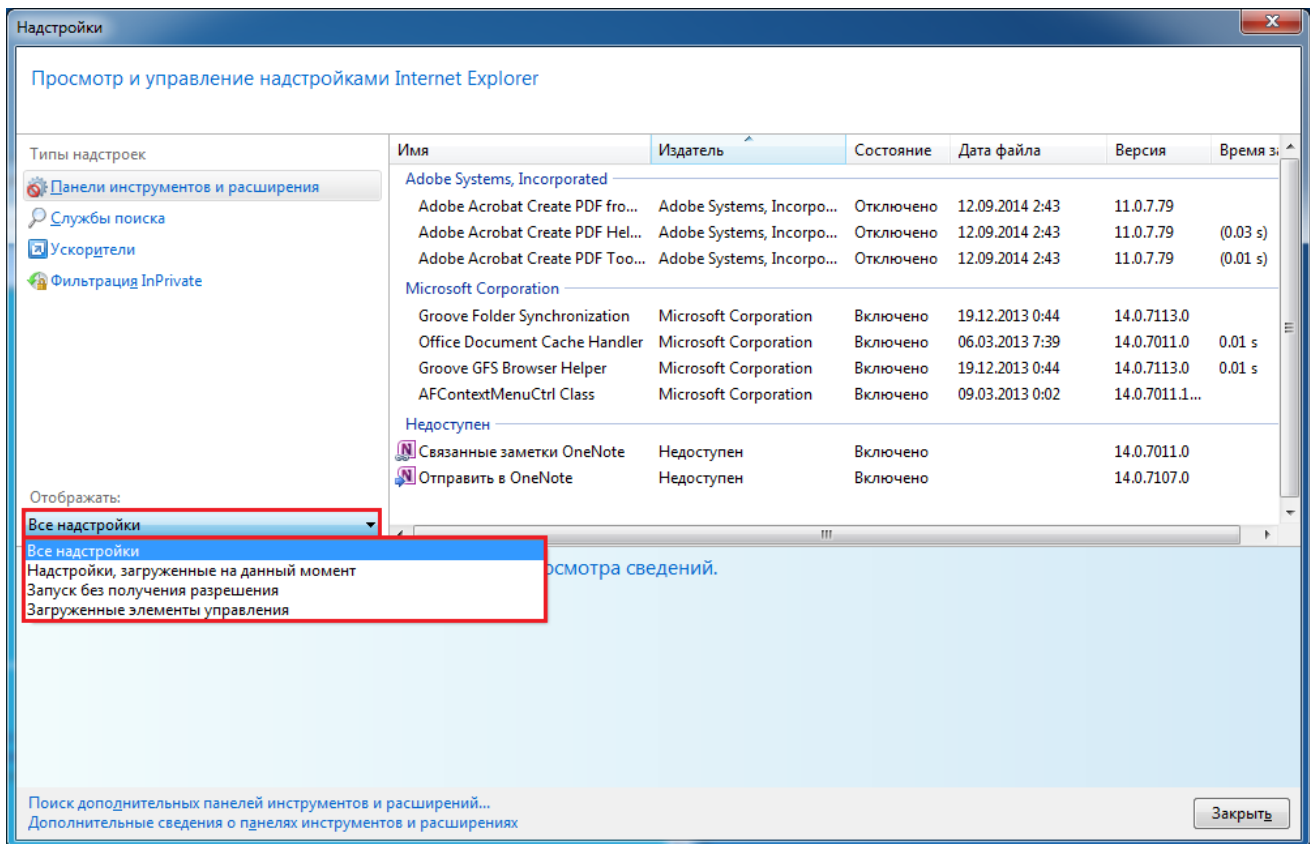
2

Если авторизация прошла успешно – дополнительные настройки для Internet Explorer не требуются. В случае возникновения проблем при авторизации, выполните действия, описанные далее.

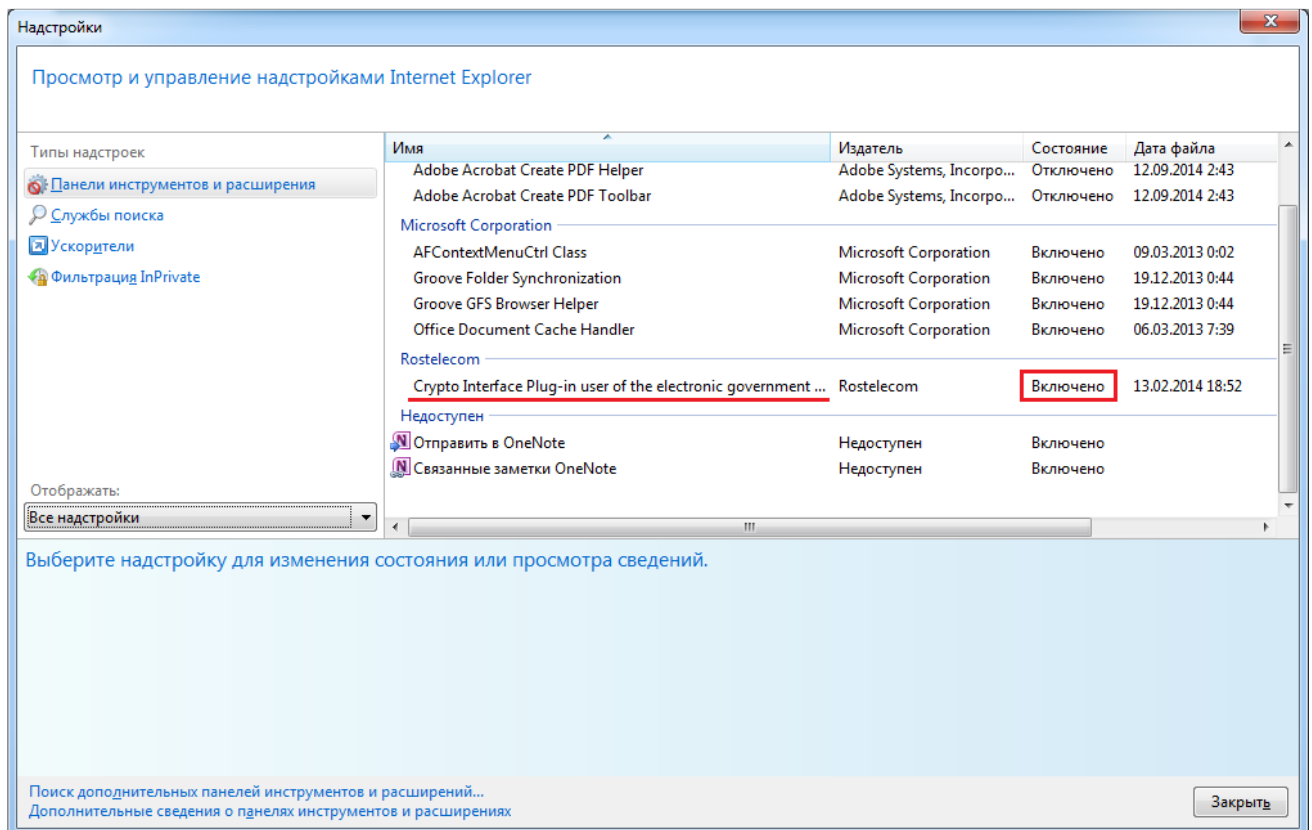
Открыть «Настройки»:



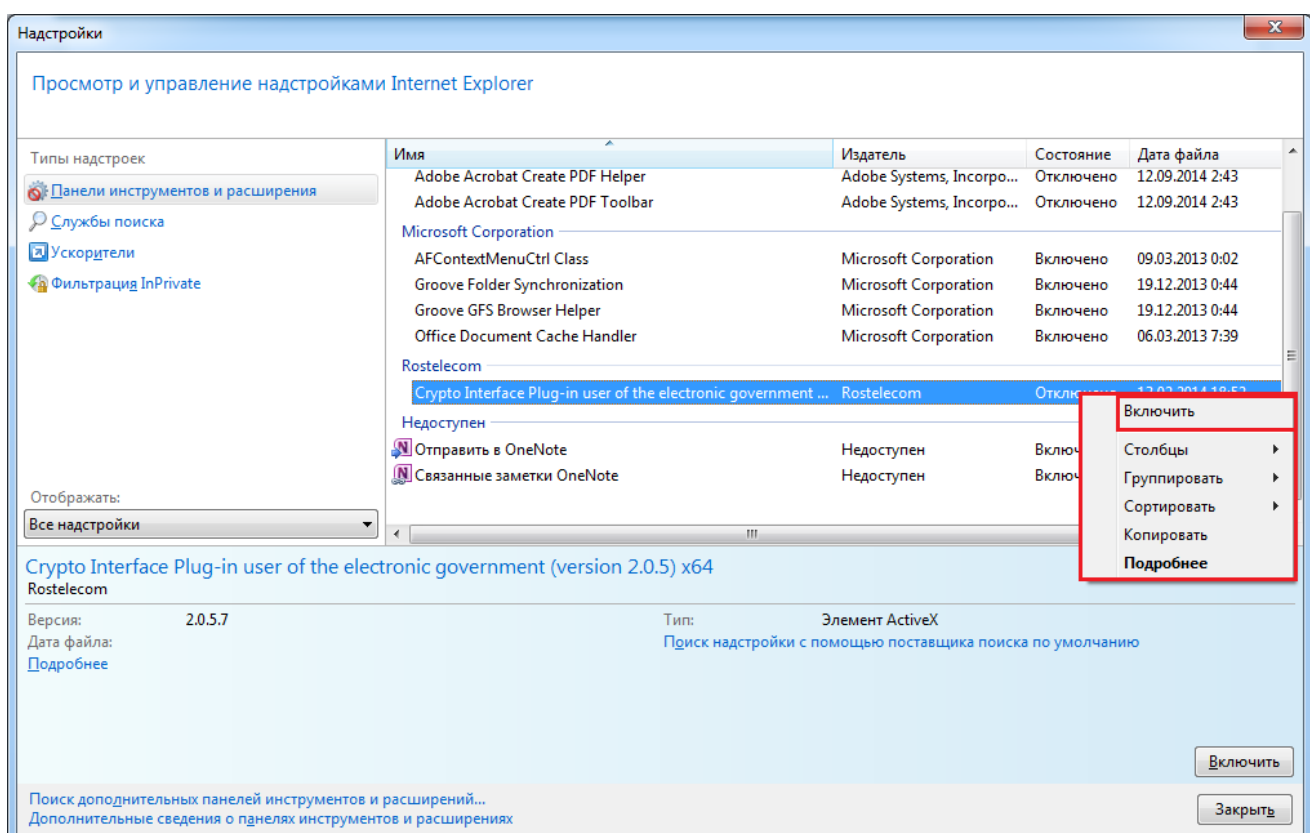
Выбрать «Все надстройки»:



Убедиться, что плагин Crypto Interface Plugin находится в состоянии «Включено»:



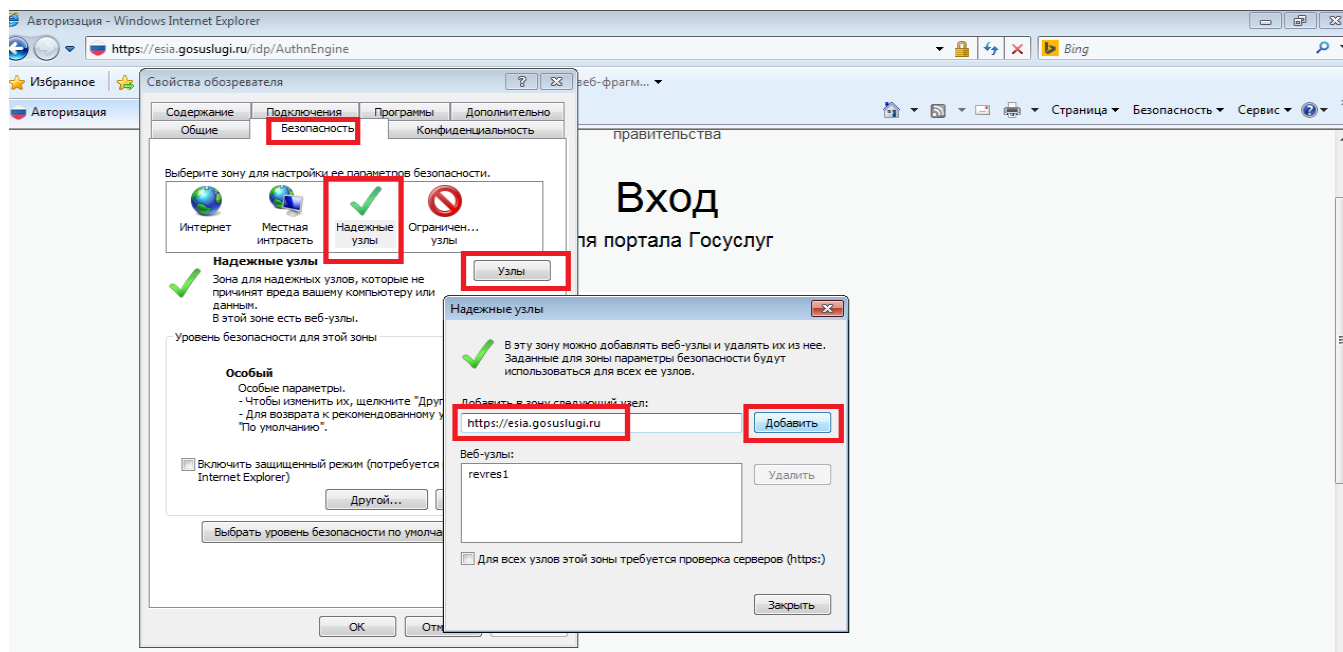
В случае если плагин отключен, кликните по надписи «Отключен» правой клавишей мыши и в появившемся меню выберите пункт «Включить»:



Добавление адреса <https://esia.gosuslugi.ru> в список надёжных узлов

Для корректной работы с электронной подписью в браузере **Internet Explorer** необходимо добавить адрес <https://esia.gosuslugi.ru> в список надёжных узлов. Для этого следует:

- зайти в «Сервис» -> «Свойства обозревателя»;
- выбрать закладку «Безопасность»;
- выбрать зону для настройки параметров безопасности – «Надёжные узлы», нажать на кнопку «Узлы»;
- в поле «Добавить в зону следующий узел» ввести адрес <https://esia.gosuslugi.ru> и нажать «Добавить»;
- закрыть данное окно.



MOZILLA FIREFOX

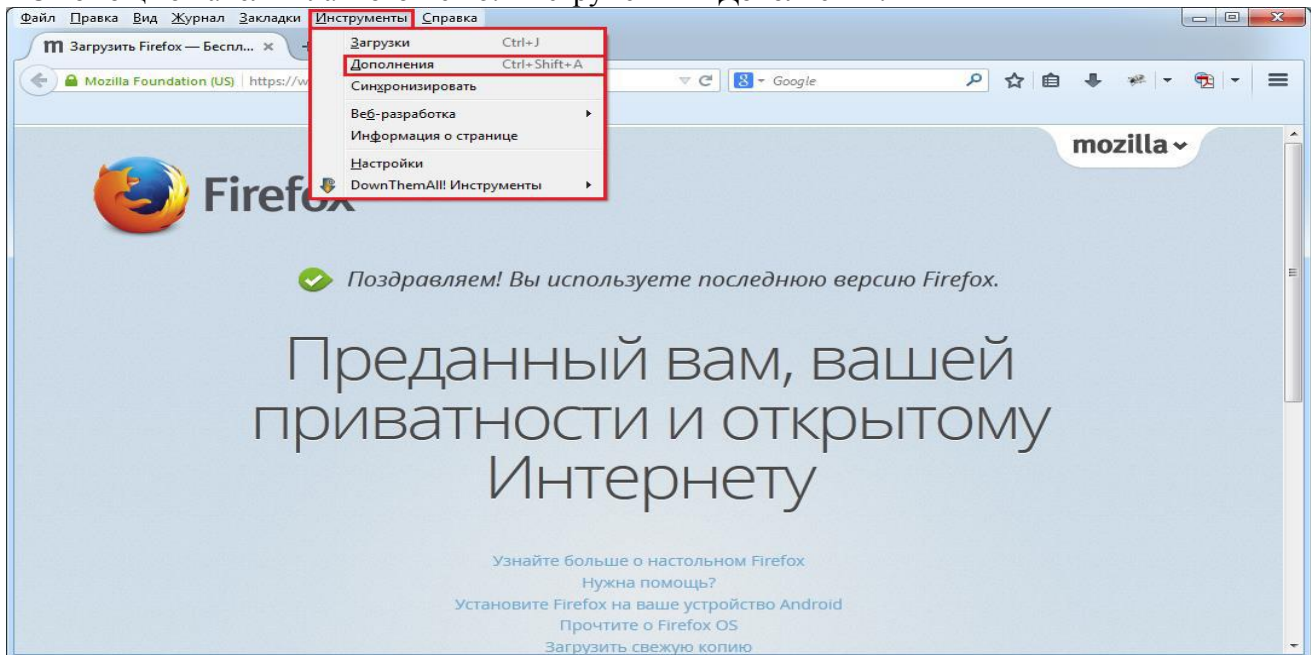
Для того чтобы настроить браузер Mozilla Firefox для работы с плагином, необходимо выполнить следующие действия:

Открыть браузер Mozilla Firefox:

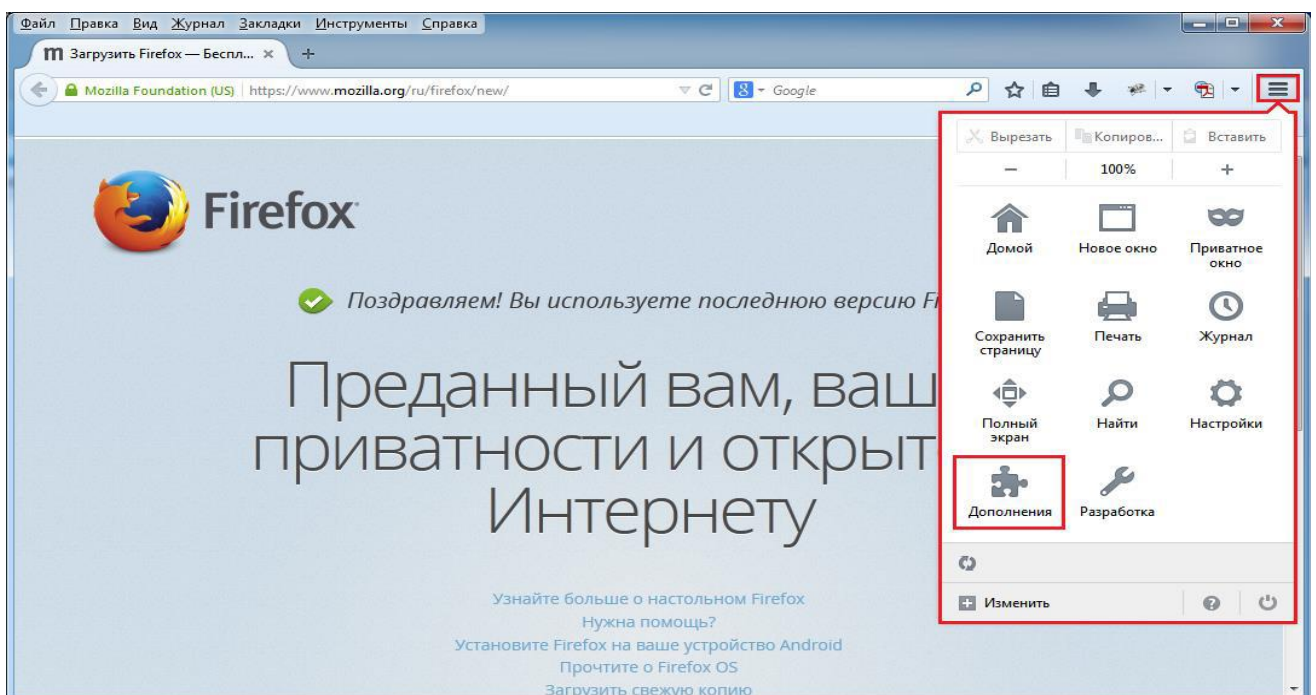


Открыть раздел «Дополнения»:

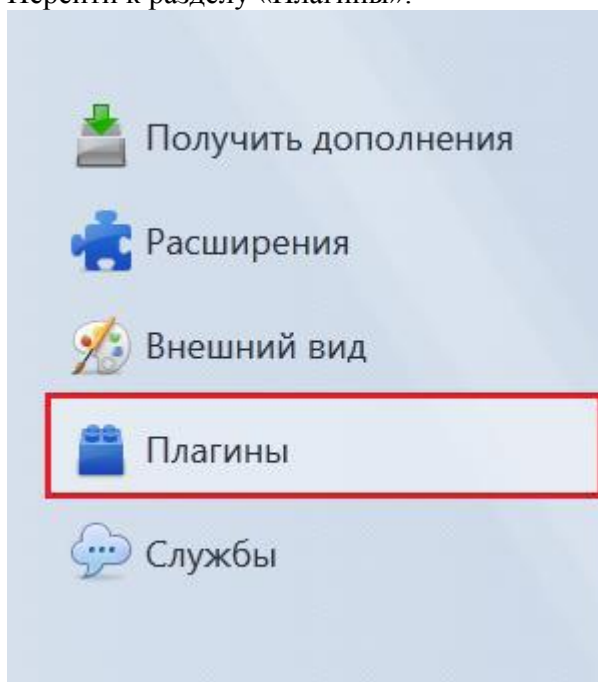
• С помощью панели Главного меню: Инструменты – Дополнения:



Или с помощью значка меню в правом верхнем окне браузера:



Перейти к разделу «Плагины»:



Для плагина Crypto Interface Plugin выбрать «Всегда включать»:



Перезагрузить браузер.

ЯНДЕКС.БРАУЗЕР

Для того чтобы настроить Яндекс.Браузер для работы с плагином, необходимо выполнить следующие действия:

Открыть Яндекс.Браузер:



После установки плагина нажать на слово «Авторизация», появится всплывающее окно «На этой странице заблокированы следующие модули», необходимо выделить «Всегда разрешать модули на сайте <https://esia.gosuslugi.ru>» и далее «Готово»:

